



## Localisation par GPS de personnes en temps réel "LOCATE ME"

- Vous avez un de vos proches atteint de la maladie d'Alzheimer ou une personne qui nécessite une surveillance médicale accrue ?
- Vous souhaitez avoir un système qui vous permet de le localiser en temps réel en cas de besoins ?

Locate Me est la solution pour la surveillance des personnes à risque...

Locate Me est une solution sans abonnement qui permet de localiser en un clin d'oeil.



simple directement via l'interface Web de votre compte.



### Locate Me ?

C'est une solution très simple :

**Vous équipez la personne d'un boîtier GPS ultra petit et léger (100 grammes)**

**Locate Me localise avec précision et de façon totalement sécurisée vos proches en déterminant simplement la position de la Locate Box: une balise GPS-GPRS.**

La rapidité du service et sa facilité d'utilisation sont déconcertants !

D'un simple clic, LOCATE ME vous permettra de prendre les meilleures décisions et de protéger efficacement vos proches.

La rapidité du service et sa facilité d'utilisation sont déconcertants!.

LOCATE ME est une solution prête à l'emploi qui se présente sous la forme d'une application très simple d'utilisation et directement accessible par Internet

### La solution :

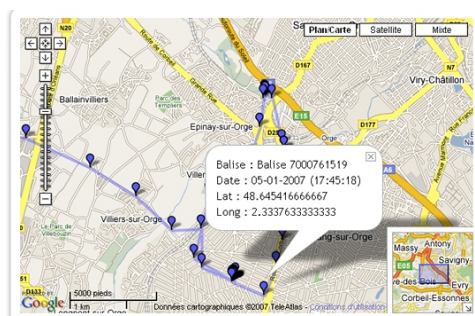
Avec LOCATE ME vous pouvez visualiser sur une carte la position réelle des personnes, vous pouvez aussi avoir l'historique des déplacements.

### Principe de fonctionnement :

Le boîtier Locate Box reçoit sa position GPS et la renvoie sur un centre de communication sécurisé via GPRS.

Nous vous fournissons une adresse Internet, qui après identification, vous permet d'accéder à l'ensemble des fonctionnalités énoncées ci-dessous:

- Visualisation de la position sur une carte.
- Historique de trajet.
- Définition de zone de sécurité avec alarme par Email ou SMS (en option) lors de la sortie et de l'entrée de la zone
- Alerte par Email de l'état du boîtier Locate Box (par SMS en option)
- Utilisation d'un bouton panique
- Possibilité de localisation directement à partir de votre GSM
- Possibilité de communication vocale

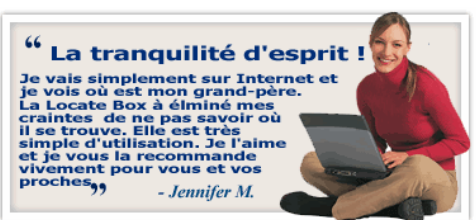


### Suivi sur téléphone :



Vous pouvez télécharger et installer sur votre téléphone portable une application qui permet d'afficher sur votre téléphone portable la position sur une carte GoogleMap, il vous suffit de mettre lien suivant dans votre navigateur Wap ou Internet de votre téléphone GSM : [www.locate-gps.com/wap](http://www.locate-gps.com/wap), cela nécessite un téléphone compatible Java. Sinon cette balise peut être utilisée uniquement en mode SMS passif, la balise est passive, vous devez utiliser un téléphone GSM pour lui envoyer un SMS de demande de position, elle vous répond sur votre téléphone GSM par un SMS en coordonnées latitude longitude

### Solution sans abonnement Localisation sur Internet ou sur Téléphone GSM



Paramétrage utilisateurs et du boîtier très



## Boîtier de base Locate Box GPS-GPRS



## Le matériel

Une balise autonome et très petite - GPS - GPRS

La Locate box est un dispositif GPS personnel de tracking et de secours, autonome et de très petite taille qui peut fonctionner en mode Gprs ou Sms,

La Locate box est extrêmement faciles à utiliser, fiable d'une autonomie exceptionnelle de 2 jours a plus de 10 jours selon l'utilisation.

### Avantages :

Conçue pour être utilisée par des personnes

<b>Poids:</b>	99g.
<b>Dimensions :</b>	(h,l,e):78 mm x 62 mm x 25 mm
<b>Batterie rechargeable :</b>	2000 mAh lithium.
<b>GPS :</b>	16 canaux, Ublox Supersense ,sensitivity -158dBm, Antenne Helix haut performance
<b>GSM :</b>	900/1800/1900 MHz,GPRS class10, antenne interne
<b>Audio :</b>	Haut parleur et microphone intégré

## Le Prix

**445 Euros TTC seulement**

+ Suivi sur Internet : Locate GPS Offert



Accès au service web et les fonctionnalités ci-dessous :

- Envoi des positions automatiques paramétrables de toutes les 3 minutes à toutes les 10 minutes (tracking)
- Vue instantanée de la (position) sur des cartes
- Historique des positions
- Création d'une zone de sécurité
- Consultation de l'état de la Locate Box (niveau de batterie)
- Gestion d'alertes par Email
- Possibilité de contacter la Locate Box et d'établir un communication vocale

+ Suivi sur GSM : Offert\*  
uniquement sur téléphone compatible Java



+ Abonnement opérateur:

Il faut insérer une carte Sim dans le boîtier pour pouvoir utiliser le service, cette **carte SIM n'est pas fournie et cet abonnement est à votre charge** à prendre auprès d'un opérateur l'abonnement peut être fourni par nos soins à partir de 14,01 euros TTC/mois.

**Attention :** Pour une utilisation intensive d'envoi de positions (par exemple toutes les 5 minutes) nous vous conseillons de souscrire un abonnement GRPS au volume auprès d'un opérateur de téléphonie mobile (Sfr ou autres ...), nous pouvons aussi fournir cette abonnement carte SIM pour 14.01 euros TTC/mois, en mode SMS toutes cartes SIM peuvent être utilisées a partir du moment ou l'on peut envoyer -recevoir des SMS

**ESPACE MOBILITE**

Espace Mobilité  
Centre Commercial des 3 Fontaines  
BP 1025  
95003 Cergy  
Tél : 01.70.36.77.73

[www.espace-mobilite.com](http://www.espace-mobilite.com)